

STABEL WANDELINGEN

*Een zomer vol wandelplezier
voor groot en klein*

6 korte en 6 lange wandelingen

Van 1 juli tot 18 september!

inclusief
**STABEL-
SPELLETJES!**



GEEL - HERSELT - HULSHOUT - LAAKDAL - MEERHOUT - WESTERLO

INHOUD



1. Zomerstabel, 6 leuke spelletjes	
A. Woordpuzzel bosdieren Geel	4
B. Woordketting met diereennamen Westerlo	6
C. Dierenrijmpjes Hulshout	8
D. Woordpuzzel vakantie Herselt	10
E. Emojis Laakdal	12
F. Spreekwoorden met dieren Meerhout	14
2. Antwoordformulier	16
3. Bordje verdwenen? Een melding maken?	20

ZOMERSTABEL MET SPELLETJES

Langsheen zes verschillende wandellussen (de korte trajecten), beleeft Stabbel deze zomer weer bijzondere avonturen. Aan elke wandellus is een afzonderlijk spelletje verbonden..

- A** **Woordpuzzel bosdieren**
Geel
- B** **Woordketting met diernamen**
Westerlo
- C** **Dierenrijmpjes**
Hulshout
- D** **Woordpuzzel vakantie**
Herselt
- E** **Op zoek naar emoji's**
Laakdal
- F** **Spreekwoorden met dieren**
Meerhout



Bij elke wandeling (korte trajecten) kom je onderweg 12 tot 15 bordjes van de stabbelspelletjes tegen.

Je kan het korte traject volgen met de spelletjes of het lange traject om gewoon te genieten van de omgeving en de natuur. Op de lange trajecten zijn er geen spelletjes voorzien, uitgezonderd Geel, Herselt en Laakdal.

Als je de spelletjes wil spelen is het belangrijk om steeds te vertrekken vanaf het vermelde startpunt.

Veel wandel- en spelplezier!



WOORDPUZZEL BOSDIEREN

Geel

PRAKTISCH:

Kort traject (5,5 km)

Wandelknooppunten: 368 – 370 – 217 – 53 – 181 – 54 – 370 – 368

Lang traject (9 km)

Wandelknooppunten: 368 – 370 – 217 – 53 – 181 – 423 – 55 – 422 – 54 – 370 – 368

PARKING/STARTPUNT:

Kerk Zammel
Zammelseweg, 2440 Geel

Deels verhard, deels onverhard parcours. Mogelijk lastig met buggy.
Niet rolstoelgeschikt.

STABELSPEL:

Tijdens de zomermaanden wandelt Stabbel graag in het Zammelsbroek. Hij komt dan altijd zijn vriendjes uit het bos tegen! Kom jij al Stabbel zijn vriendjes tegen? Vul dan de namen van de dieren in, in de juiste rij! Verticaal vind je dan een zin, welke?



Welke vriendjes uit het bos komt Stabbel tegen?

- 1 _____
- 2 _____
- 3 _____
- 4 _____
- 5 _____
- 6 _____
- 7 _____
- 8 _____

- 9 _____
- 10 _____
- 11 _____
- 12 _____
- 13 _____
- 14 _____
- 15 _____

12	■	■				■	■	■	■	■	■	■	■	■
2	■					■	■	■	■	■	■	■	■	■
6	■	■	■			■	■	■	■	■	■	■	■	■
9	■	■	■			■	■	■	■	■	■	■	■	■
3	■	■	■	■		■	■	■	■	■	■	■	■	■
1	■	■	■	■	■	■	■	■	■	■	■	■	■	■
13	■	■	■			■	■	■	■	■	■	■	■	■
8	■	■				■	■	■	■	■	■	■	■	■
15	■	■	■	■		■	■	■	■	■	■	■	■	■
7	■	■	■	■	■	■	■	■	■	■	■	■	■	■
11						■	■	■	■	■	■	■	■	■
14	■	■				■	■	■	■	■	■	■	■	■
10	■					■	■	■	■	■	■	■	■	■
4	■	■	■	■		■	■	■	■	■	■	■	■	■
5	■	■	■			■	■	■	■	■	■	■	■	■

VUL HIER HET ANTWOORD IN DAT JE BEKOMT:

.....



WOORDKETING MET DIERENNAMEN

Westerlo

PRAKTISCH:

Kort traject (6 km)

Wandelknooppunten: 379 – 176 – 317 – 177 – 176 – 378 – 379

Lang traject (12 km)

Wandelknooppunten: 379 – 176 – 378 – 67 – 380 – 341 – 346 – 340 – 7 – 4 – 3 – 382 – 343 – 1 – 342 – 178 – 379

PARKING/STARTPUNT:

Parking KLJ Tongerlo

Bosstraat – 2260 Westerlo (wandelknooppunt 379 vind je op het kruispunt Bosstraat-Oevelsedreef)

Deels verhard, deels onverhard parcours.

Mogelijk lastig met buggy.

Niet rolstoelgeschikt.





DIERENRIJMPJES

Hulshout

PRAKTISCH:

Kort traject (5,5 km)

Wandel het korte pad op richting knooppunt **332**.

Wandelknooppunten: 332 – 52 – 53 – 52 – 280 – 381 – 334 – 377 – 68 – 290 – 334 – 381 – 332

Lang traject (10,6 km)

Wandel het lange pad op richting knooppunt **92**.

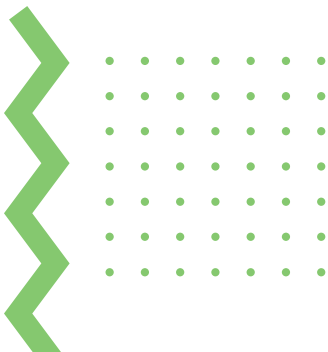
Wandelknooppunten: 92 – 93 – 53 – 52 – 280 – 204 – 357 – 393 – 66 – 68 – 377 – 334 – 381 – 332 – 92

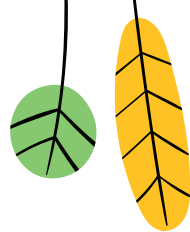
Het zijn twee aparte lussen, dus de wandelaars van het lange traject komen NIET alle bordjes tegen!

PARKING/STARTPUNT:

Parking skatepark Westmeerbeek
t.h.v. Stationsstraat 104, 2235 Hulshout

Deels verhard, deels onverhard parcours. Mogelijk lastig met buggy.
Niet rolstoelgeschikt.





STABELSPEL:

Toen Stabbel op een mooie zomerochtend uit zijn huisje stapte, gebeurde het. Wel verdorie!, riep Stabbel. Wie heeft er hier een drolletje voor mijn deur gelegd? Hij wreef de slaap uit zijn ogen, maar hij kon niemand meer ontdekken. Help jij 'm om de dader te vinden? Wie legde er een hoopje in het bos? Het was de ... !

Vul de rijmpjes aan. Het dier dat overblijft, is diegene die bij Stabbel is langsgeweest.

- 1 Hier liggen keutels, zwart, rond en klein. Ze zijn van het
- 2 Hier ligt een worst, groot, dik en rond. Het is poep van de
- 3 Hier valt iets uit de boom. Opruimen wordt een hele klus. Het was de
- 4 Hier ligt een vieze vlaai. In de verte klinkt er 'Boeoeoe'. Het was vast de
- 5 Hier liggen grote, ronde bollen, van een dier met een mooie staart. Het was het
- 6 Hier ligt een hoopje, zomaar op het pad. Wat vies van de !
- 7 Hier ligt een wel heel grote hoop, midden in het zand. Dat kan alleen de
- 8 Hier liggen piepkleine strontjes. Dat is niet pluis! Het was zeker de
- 9 Er drijft zelfs iets in het water. Als dat niet raar is! Poep van een
- 10 Hier ligt een vies, bruin hoopje. Gelukkig is het maar klein. Bah, dat was vast het ...
- 11 Hier liggen net kleine klontjes. Maar het dier zijn we kwijt. Was het misschien de ?
- 12



WOORDPUZZEL VAKANTIE

Herselt

PRAKTISCH:

Kort traject (5,5 km)

Wandel het pad op richting knooppunt **29**.

Wandelknooppunten: 29 – 108 – 105 – 94 – 331 – 114 – 31 – 29.

Lang traject (11 km)

Wandel het pad op richting knooppunt **29**.

Wandelknooppunten: 29 – 108 – 105 – 94 – 331 – 114 – 31 – 26 – 25 – 118 – 165 – 43 – 162 – 27 – 28 – 30 – 29.

PARKING/STARTPUNT:

Parking Noord Hertberg
Diestsebaan (aan wandelknooppunt 29)
2230 Herselt

Deels verhard, deels onverhard parcours. Mogelijk lastig met buggy.
Niet rolstoelgeschikt.

STABELSPEL:

Stabbel is net terug van vakantie. Tijdens zijn vakantie heeft hij vele foto's genomen. Wil je weten wat hij allemaal gezien en gedaan heeft? Zoek dan de foto's onderweg en vul het raster in.

Als je alles gevonden hebt, zie je aan de hand van de gekleurde letters waar hij gelogeed heeft.





OP ZOEK NAAR EMOJI'S

Laakdal

PRAKTISCH:



Kort traject (4,6 km)

Ga aan je startpunt naar rechts op de weg, richting knooppunt 127.

Wandelknooppunten: 127 – 78 – 79 – 81 – 251 – 248 – 109 – 124 – 253 – 127

Lang traject (11,4 km)

127 – 78 – 79 – 205 – 70 – 70 – 69 – 1 – 110 – 99 – 76 – 87 – 90 – 100 – 85 – 84 – 79 – 81 – 251 – 248 – 109 – 124 – 253 – 127

PARKING/STARTPUNT:

Het Buurthuis Veerle-Heide
Zandstraat 13
2431 Laakdal

Deels verhard, deels onverhard parcours. Mogelijk lastig met buggy.

Niet rolstoelgeschikt.

Wandeling door gebied beheerd door Natuurpunt Averbode Bos en Heide.

STABELSPEL:

Tijdens de zomermaanden stuurt Stabbel vaak berichtjes naar zijn vrienden. Hij gebruikt in deze berichtjes emoji's zoals een lachend gezichtje om te tonen dat hij blij is, of een droevig gezichtje voor iets dat minder leuk is. In de lijst hiernaast staan 15 omschrijvingen van emoji's. Tijdens de wandeling vind je maar 14 afbeeldingen van emoji's. Streep de omschrijvingen van deze emoji's af om te ontdekken welke ontbreekt. Leuke tip van Stabbel: beeld alle emoji's uit die je onderweg tegenkomt!

Welke emoji heb je niet gevonden tijdens je wandeling?



Boos

Kusje blazen



Glimlach

Nadenken

Droevig

Slaperig

Feest

Gek gezicht

Zonnig

Hart ogen

Knipoog

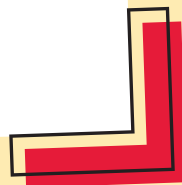
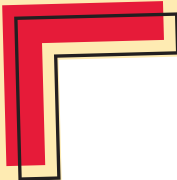
Huilen van het lachen

Lekker

Verrast

Koud

Kan je de ontbrekende emoji tekenen?





SPREEKWOORDEN MET DIEREN

Meerhout

PRAKTISCH:

Kort traject (6,7 km)

Aanlooproute van (±550m) van bibliotheek Meerhout naar KP 86.

Wandelknooppunten: 86 – 17 – 89 – 28 – 30 – 31 – 32 – 88 – 34 – 35 – 95 – 92 – (langs Zoete Zonde) – 86

Lang traject (10,2 km)

Aanlooproute van (±550m) van bibliotheek Meerhout naar KP 86.

Wandelknooppunten: 86 – 17 – 89 – 28 – 30 – 31 – 32 – 33 – 48 – 47 – 46 – 45 – 44 – 42 – 41 – 37 – 36 – 35 – 95 – 92 – (langs Zoete Zonde) – 86

PARKING/STARTPUNT:

Parking bibliotheek Meerhout (Gasthuisstraat 29,2450 Meerhout)

Deels verhard, deels onverhard parcours. Mogelijk lastig met buggy.

Niet rolstoelgeschikt.

STABELSPEL:

Er is per nummer 1 spreekwoord, waarbij telkens 1 woord is weggelaten, namelijk het afgebeelde dier op het bord.

Er staan 3 keuzes per nummer in de Stabel brochure hier, waarvan er maar 1 het juiste is (de afbeelding op het bord).

Elk dier heeft een letter, waarmee uiteindelijk 3 woorden gevormd kunnen worden, namelijk het favoriete dessert van Stabel.

ANTWOORDFORMULIER

Vul jouw antwoorden in dit online formulier in: www.visit-geel.be/stabbel

OF

Vul jouw antwoorden in op onderstaand formulier en breng jouw boekje binnen in het infokantoor van één van de deelnemende gemeenten.



Welke zin heb je gevonden met de vriendjes uit het bos?



Voor welk dier is lopen, vliegen én zwemmen een koud kunstje?



Welke dier is bij Stabbel langsgeweest?



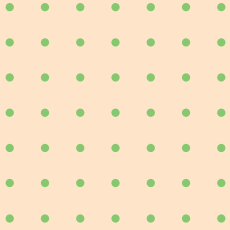
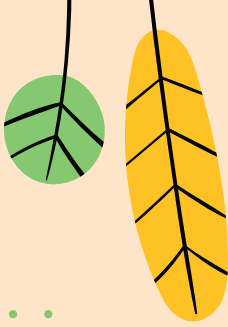
Waar heeft Stabbel gelogeed tijdens zijn vakantie?



Welke emoji heb je niet gevonden tijdens je wandeling?



Welk dessertje staat er op Stabbel te wachten?



Ingevuld door



Speurder (voor- & achternaam):

Geboortedatum:

E-mail:

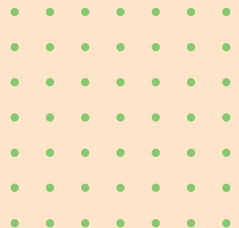
Telefoonnummer:

Wil je volgend jaar opnieuw de hele zomer kunnen stabbelen, of liever een ééndags wandelevenement per gemeente?

We horen het graag!

Ik wil een hele zomer stabbelen via een brochure.

Ik wil stabbelen via een ééndags wandelevenement per gemeente.





OEPS, STABEL IS
AL ZIJN MOOIE
KLEUREN KWIJT.

*Kan jij hem
opnieuw inkleuren?*



Een bordje verdwenen? Problemen onderweg?

Meld deze via email bij de juiste gemeente:

Stad Geel: toerisme@geel.be

Gemeente Herselt: toerisme@herselt.be

Gemeente Hulshout: toerisme@hulshout.be

Gemeente Westerlo: info@toerismewesterlo.be

Gemeente Laakdal: vrije.tijd@laakdal.be

Gemeente Meerhout: toerisme@meerhout.be

Een samenwerking tussen:

- Toerisme Geel, Markt 1, 2440 Geel – www.visit-geel.be
- Toerisme Herselt, VTC de Mixx, Asbroek 1H, 2230 Herselt – www.herselt.be/toerisme
- Toerisme Hulshout, Booischotseweg 1, 2235 Hulshout- www.hulshout.be/nl/toerisme
- Toerisme Laakdal, Markt 19, 2430 Laakdal – www.laakdal.be/toerisme
- Toerisme Meerhout, Markt 1, 2450 Meerhout – www.meerhout.be/pz-vrijetijd-toerisme
- Toerisme Westerlo, Sint-Lambertusstraat 4, 2260 Westerlo – www.toerismewesterlo.be

